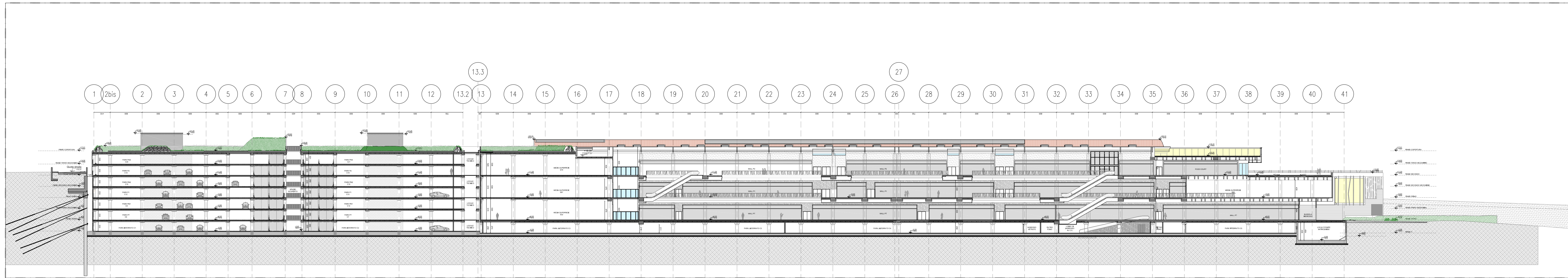


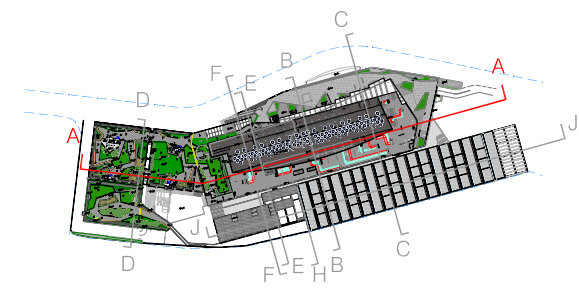
SEZIONE A-A - Scala 1:500


STRALCIO I - Sezione AA assentita da: PIRU 715/2011, T.U. n. 3/2012, P.U. n. 15/2013 e successive integrazioni*
*opere in fase di realizzazione



SEZIONE A-A - Scala 1:500

STRALCIO I - Sezione AA: Proposta di Variante*
*nessuna modifica rispetto alla pianta assentita da PIRU 715/2011, T.U. n. 3/2012, P.U. n. 15/2013 e successive integrazioni



 COMUNE DI SALERNO PIRU <small>(ai sensi della Legge Regionale n. 16 del 22/12/2004)</small>		PROGETTO: PROGRAMMA INTEGRATO DI RIQUALIFICAZIONE URBANISTICA, EDILIZIA E AMBIETALE DELL' AREA DELLE MANIFATTURE COTONIERE S.P.A. "MCM" IN FRATTE - SALERNO variante al PIRU approvato con delibera giunta comunale n.715 del 22/08/2011	
TIMBRO E FIRMA		PROGETTISTI Architettonico  Stefano Esposito Fabiana Longo Rosa Traja - Studio d'Architetti Associati Calata Trinità Maggiore, 53 - 80134 Napoli - tel. +39 081 19320491 fax +39 081 19320492 info@studicell.eu - www.studicell.eu GRUPPO DI LAVORO: arch. Claudia Casale, Sara Palmieri	
TIMBRO E FIRMA		Committente Salerno Invest S.r.l.	
REVISIONI/REVISIONS APPROVATO DA: IL COMMITTENTE IL PROGETTISTA		OGGETTO PROGETTO DEFINITIVO	
05 04 03 02 01 00 REV. DATA DIS. CONT. OGGETTO REVISIONE		Tratto da: STRALCIO I - Sezione generale AA: confronto tra PIRU 715/2011, T.U. n. 3/2012, P.U. n. 15/2013 e Proposta in Variante Commissa PU_SA_VP2015_PR Redatto da D5.I.pdf TAVOLA D5.I	
		Data emissione 15/10/2015 Scala 1:500	
<small>QUESTO DISEGNO E' DI NOSTRA PROPRIETA' RISERVATA A TERMINI DI LEGGE E NE E' VIETATA LA RIPRODUZIONE ANCHE PARZIALE SENZA NOSTRA AUTORIZZAZIONE SCRITTA</small>			