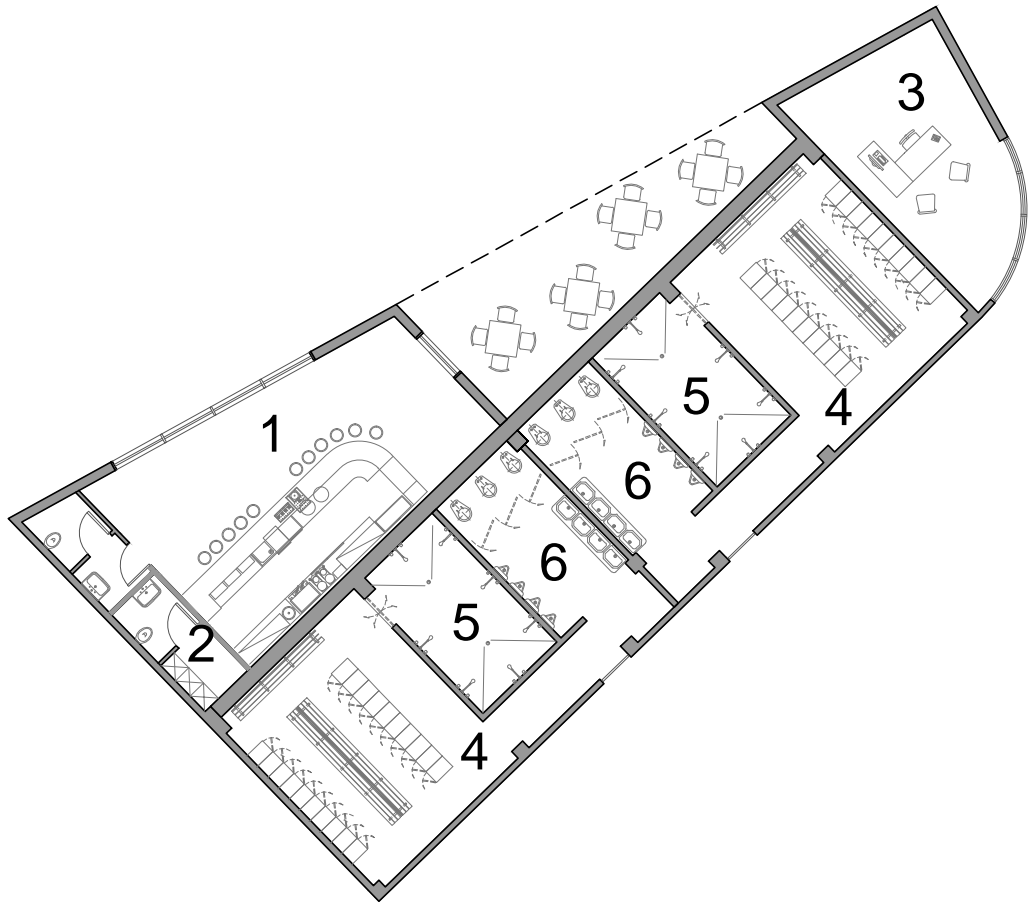


SPOGLIATOI e RISTORO SL 243,66 mq



- 1_Caffetteria mq 48,55
- 2_Servizi igienici caffetteria mq 10,60
- 3_Direzione mq 24,00
- 4_Spogliatoi mq 39,45 x 2
- 5_Docce mq 12,80 x 2
- 6_Servizi igienici spogliatoi mq 12,60 x 2



PARTICOLARE PAVIMENTAZIONE CAMPO POLIVALENTE

Particolare pacchetto di posa pavimentazione
Scala 1:20



Dettaglio manto di finitura



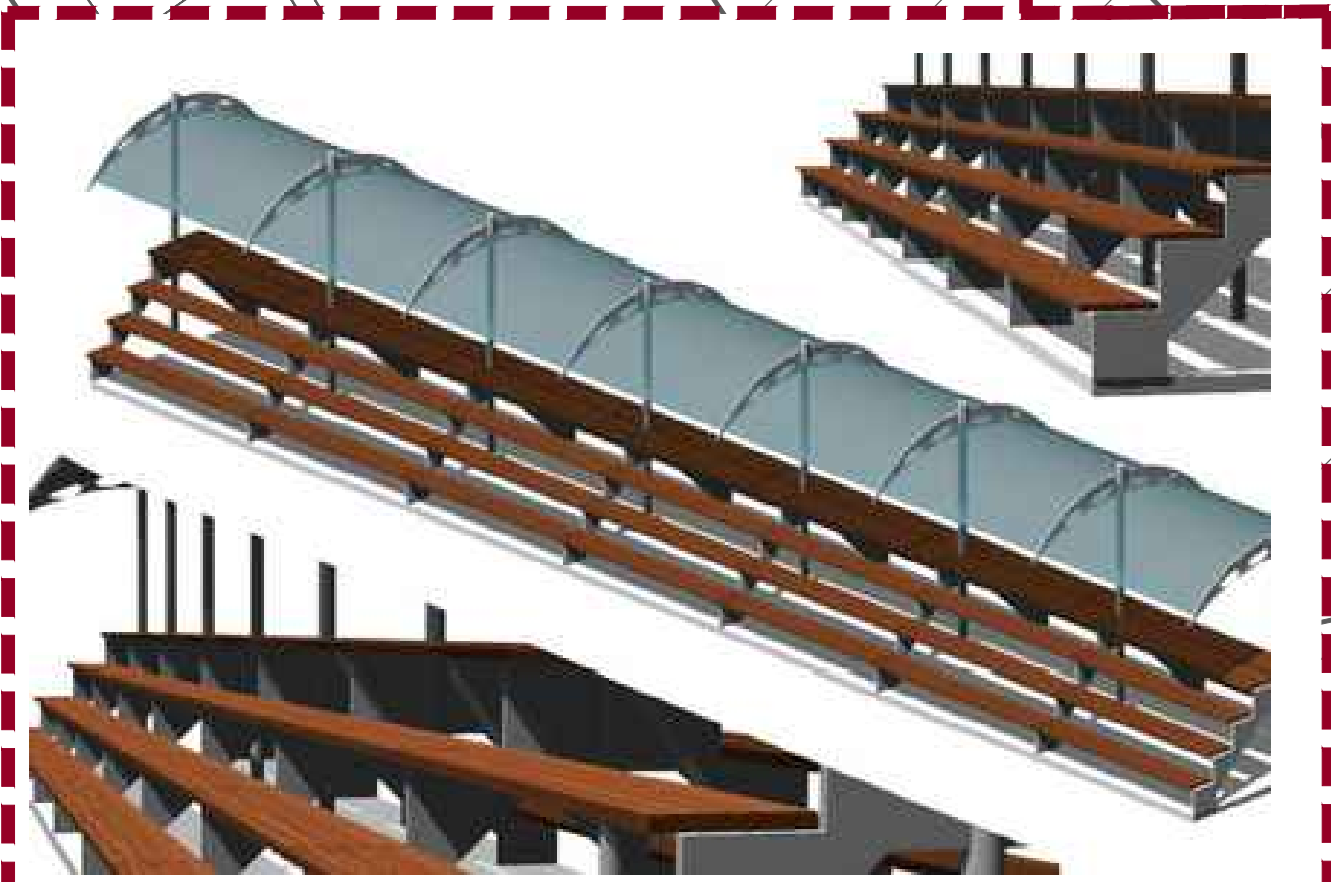
Pavimentazione impermeabile realizzata in sito, formata da resine sintetiche, acriliche, altamente elastiche, colorate con additivi a base di ossidi metallici, miscelate in loco con aggregati minerali di granulometria fine e controllata (quarzo sferoidale). L'impatto viene applicato con racle a strati incrociati. La segnatura del campo di gioco viene eseguita con speciali vernici ad altissima resistenza.

Sottofondi idonei: tappetino bituminoso fillerizzato. Per l'esterno bisogna prevedere una pendenza lungo gli assi del campo dello 0,8-1%, onde evitare il ristagno d'acqua.

Rete di recinzione perimetrale, plastificata ad alto assorbimento d'urto per impianti sportivi, a maglia romboidale 50x50 (diametro filo esterno mm. 2,7, interno mm. 1,8), posta in opera su sottostante muro in c.a.



Illuminazione



Tribuna per spettatori in struttura in acciaio, con copertura in polycarbonato e sedute in doghe di legno.

COMPARTO EDIFICATORIO CR_4



COMUNE DI SALERNO

PUA CR_4 sub 1

prevalentemente residenziale sito in località Matierno

SPAZIO RISERVATO ALL'ENTE

Visti / Approvazioni

Protocollo

COMMITTENTE

CONSORZIO CASA ROMA - MATIERNO CR4

Presidente: sig. Vincenzo MATTEI

Sede Legale: Corso Vittorio Emanuele n.203 - 84100 Salerno

PROGETTAZIONE

Arch. Roberto SICA

Via Torretta, 4 - 84122 Salerno

Telefono 089 9849150 - Fax 089 9849151

Partita IVA 02495760650 - roberto-sica@tiscali.it

COLLABORAZIONE

Ing. Pasquale Cifarelli

Arch. Carmen Arena

TAVOLA	ELABORATO	SCALA
U-D.5	Progetto preliminare delle opere di urbanizzazione: URB2 - Planimetria e particolari costruttivi	1:200

REV.	DATA	DESCRIZIONE MODIFICA
0	Maggio 2015	Emissione